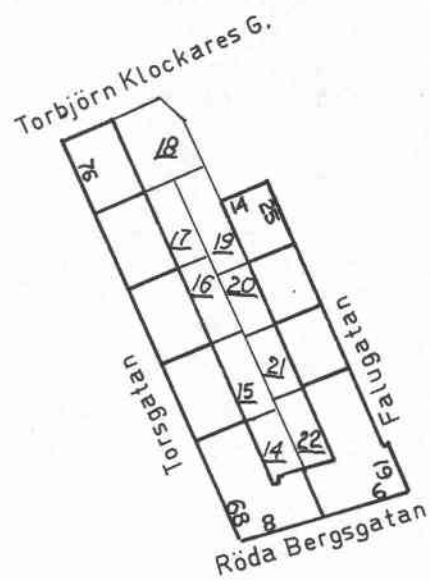


BIKUPAN

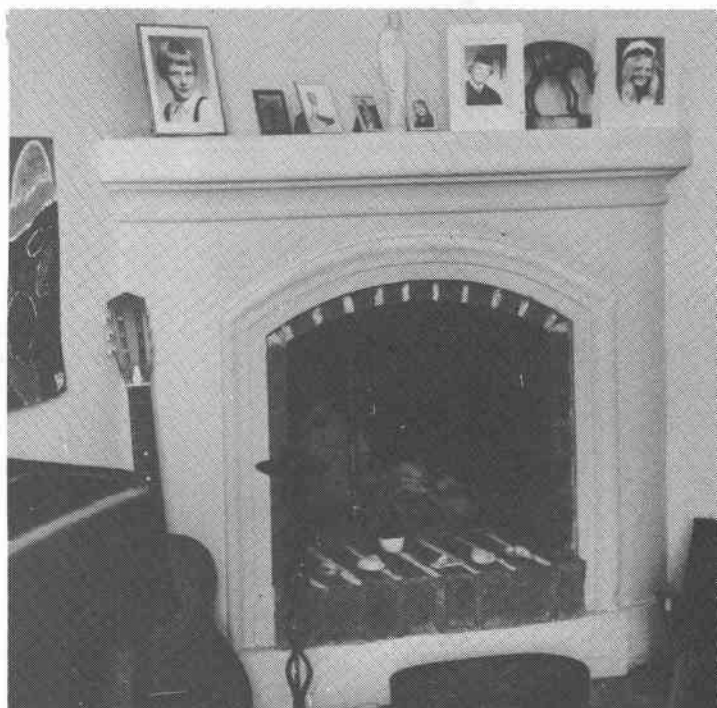
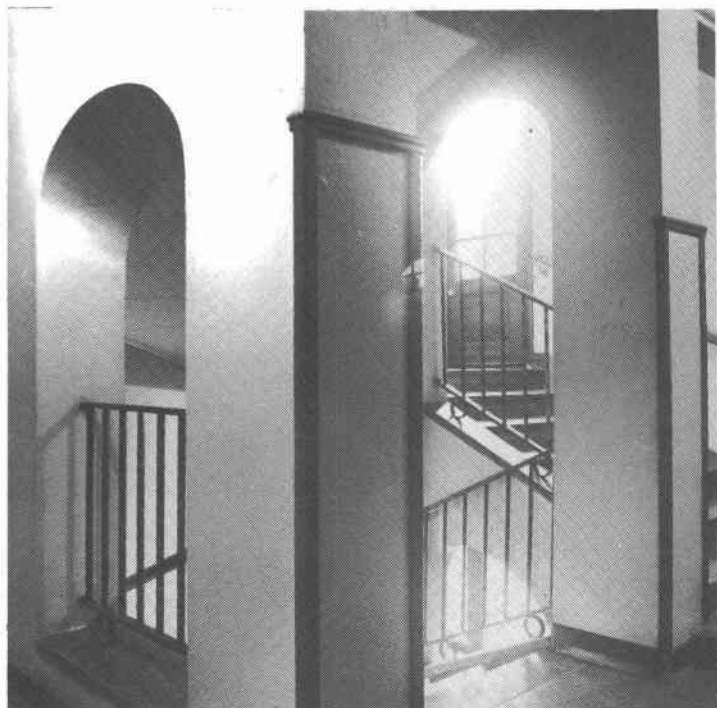


Ovan Falugatan

T v Bikupan 21 Gårdsfasad

Nedan t v Bikupan 22 Trapphus (Rödabergsgatan 6)

Nedan t h Bikupan 16 Öppen spis



Bikupan 14

Torsgatan 68, Rödabergsgatan 8

Bostadsfastighet

Byggnadsår 1925, arkitekt N Karlsson, byggherrar Wersén och Bolte, byggmästare Wersén.

Gathus (hörnhus), 4 vån + sout vån. Gatufasad: gul sprutputs med grå bv, tandsnittslist, sandstensportaler. Gårdsfasad: gul sprutputs. Rött enkupigt tegeltak, svart plåttak mot gården och Torsgatan.

Entré, trapphus och vilplan (68): golv och trappor av vit marmor. Ursprunglig hiss. Vilplan med glasade enkeldörrar.

Entré, trapphus och vilplan (8): golv och trappor av vit marmor. Nymålade väggar i entrén dekorerade med fyra figurativa stuckreliefer i antikiserande stil. Ursprunglig hiss. Vilplan med glasade enkeldörrar.

Lägenhetsstorlekar 1925: 1 - 2 rum och kokvrå, 1 - 3 rum och kök. Bad i de större lägenheterna.

Gård: stor nivåskillnad, grus, planteringar, buskar.

Bikupan 15

Torsgatan 70

Bostadsfastighet

Byggnadsår 1924-25, arkitekt M Pousette, byggherre och byggmästare R Gerlofson.

Gathus, 5 vån. Gatufasad: röd slätputs med grå slätputsad bv, putsad portal. Gårdsfasad: röd slätputs. Brunt plåttak.

Entré: golv av marmor, rusticerad bröstning med grågrön marmorering, vid tak målad bård med åtta runda dekorerade fält föreställande bl a Stockholms slott, Stadshuset, Kungstornen, Konserthuset och Riksdagshuset, blåmålat tak med guldbård. Trapphus och vilplan: trappor och golv av konststen, ursprunglig hiss, släta enkeldörrar.

Lägenhetsstorlekar 1924: 1 rum och kokvrå, 1 - 2 rum och kök. Dusch i samtliga lägenheter.

Gård: stor nivåskillnad, grus, plattor, buskar, planteringar.

Bikupan 16

Torsgatan 72

Bostadsfastighet

Byggnadsår 1924-25, arkitekt V Bodin, byggherrar Kjedin och Forsell, byggmästare C G Ryding.

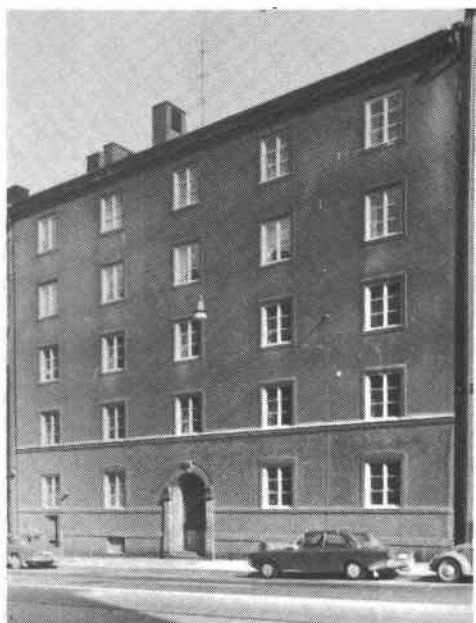
Gathus, 5 vån. Gatufasad: brun sprutputs med fönsteromfattningar och grå slätputsad bv. Portal med granitomfattning, lunettfönster och glasad ekport. Gårdsfasad: gul slammad. Rött plåttak.

Entré, trapphus och vilplan: golv och trappor av marmor, glasade mellandörrar i ek. Ursprunglig hiss. Ursprungliga enkeldörrar.

Besökt lägenhet: ursprungliga standardsnickerier, öppen hörnspis i vardagsrum.

Lägenhetsstorlekar 1924: 1 rum och kokvrå, 2 - 3 rum och kök, 3 rum och kök (bad).

Gård: gräs, cementgång, träd, buskar.



Bikupan 17
Torsgatan 74

Bostadsfastighet

Byggnadsår 1924-25, arkitekt Klemming & Lagergren, byggherre Ohlsson & Skarne, byggmästare G Bohman.

Gathus, 5 vån. Gatufasad: röd sprutputs med grå bv, portal med granitombfättning, ekport med glasat överstycke. Gårdsfasad: gul sprutputs. Rött enkupigt tegeltak.

Entré: golv och bröstning av kalksten, väggar dekorerade med marmorerade målade pilastrar med joniska kapitäl, två fält med figurativ dekor, målade bård vid tak, imiterat kassettak, glasade mellandörrar. Trapphus: trappor av vit marmor, djupa fönsternischer dekorerade med naturalistiskt målade fält, ursprunglig hiss. Vilplan: golv av kalksten med vit marmorfris, blåflammiga väggar, tak med kraftig profilerad list, ursprungliga marmorerade enkeldörrar.

Lägenhetsstorlekar 1924: 1 rum och kokvrå, 2 rum och kokvrå (dusch), 2 rum och kök (dusch), 3 rum och kök (bad).

Gård: grus, planteringar, träd.



Bikupan 18
Torsgatan 76

Bostadsfastighet

Byggnadsår 1924-25, arkitekt J Östlihn, byggherre Ohlsson & Skarne, byggmästare P Östlihn.

Gathus (hörnhaus), 5 vån + delvis sout vån. Gatufasad: röd-brun slammad med antikiserande fasaddetaljer och rödbrun slätputsad bv, portal med sandstensombfättning, lunettfönster och ekport. Gårdsfasad: röd slammad. Taktäckning: plåt mot Torsgatan, rött tegel mot gården.

Entré: golv av kalksten, trappa av marmor, panel med putsade fält, grönbetsat kassettak, glasade mellandörrar. Trapphus: trappor av vit marmor, ursprunglig hiss. Vilplan: golv av kalksten med vit fris, ursprungliga ådrade enkeldörrar.

Lägenhetsstorlekar 1924: 1 - 2 rum och kök. Bad i de flesta av 2-rumslägenheterna.

Gård: grus, gräs, buskar, planteringar.



Bikupan 19
Torbjörn Klockares gata 14

Bostadsfastighet

Byggnadsår 1925, arkitekt C Åkerblad, byggherre 1. O Bernhard, 2. J A Andersson, byggmästare L E Andersson.

Gathus (hörnhaus), 3 vån. Gatufasad: gul slammad med pilastrar i slätputs och antikiserande fasaddetaljer, portal med sandstensombfättning, glasad ekport. Gårdsfasad: gul slammad. Rött enkupigt tegeltak.

Entré, trapphus och vilplan: golv och trappor av konststen. Ursprungliga enkeldörrar.

Lägenhetsstorlekar 1925: 1 - 2 rum och kök. Bad i 2-rumslägenheterna.

Gård: grus, gräs, småträd.



Bikupan 20
Falugatan 23

Bostadsfastighet

Byggnadsår 1924-25, arkitekt C Åkerblad, byggherre J A Andersson, byggmästare A Johansson.

Gathus, 3 vån. Gatufasad: gul slammad, portal med sandstensomfattning, ekport. Gårdsfasad: gul sprutputs. Rött plåttak.

Entré, trapphus och vilplan: golv och trappor av konststen, ursprungliga enkeldörrar.

Lägenhetsstorlekar 1924: 1 rum och kokvrå, 1 - 2 rum och kök. Bad i 2-rumslägenheterna.

Gård: grus, gräs, småträäd.



Bikupan 21
Falugatan 21

Bostadsfastighet

Byggnadsår 1924-25, arkitekt C Åkerblad, byggherre J A Andersson, byggmästare A Johansson.

Gathus, 3 vån. Gatufasad: gul slammad, portal med sandstensomfattning, ekport. Gårdsfasad: gul sprutputs. Rött plåttak.

Entré, trapphus och vilplan: golv och trappor av konststen, ursprungliga enkeldörrar.

Lägenhetsstorlekar 1924: 1 rum och kokvrå, 1 - 2 rum och kök. Bad i 2-rumslägenheterna.

Gård: grus, gräs, småträäd.



Bikupan 22

Rödabergsgatan 6, Falugatan 19

Bostadsfastighet

Byggnadsår 1924-25, arkitekt S E Lundqvist, byggherre Bostadsföreningen Linnéa u p a, byggmästare C A Kilgren.

Gathus (hörnhaus), 4 vån + delvis sout vån, delvis 3 vån mot Falugatan. Gatufasad: gul slätputs med grå spritputs i sout vån, antikiserande fasaddetaljer och sandstensportaler, glasad ekport. Gårdsfasad: gul sprutputs. Rött enkupigt tegeltak.

Entré, trapphus och vilplan (6): golv och trappor av konststen, grönmarmorerad bröstning, målad antikiserande dekor över porten, kryssvalv, glasade mellandörrar. Vilplan med ursprungliga enkeldörrar.

Entré, trapphus och vilplan (19): golv och trappor av konststen, ursprungliga enkeldörrar.

Lägenhetsstorlekar 1924: enkelrum och kokvrå, 1 - 3 rum och kök (bad eller dusch).

Gård: plattor, grus, gräs, planteringar, en lönn.





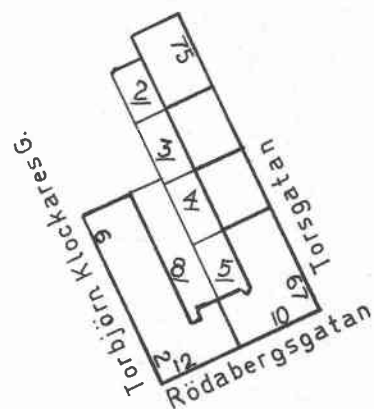
Gårdsutsikt från Bikupan 19 mot söder



Fatet 5 Entré



Fatet 8 Kök



Gårdar i kv Fatet sedda från Torbjörn Klockares gata

Fatet 3 Portal



Fatet 2 Portal



Fatet 2

Torsgatan 75

Bostadsfastighet

Byggnadsår 1925-26, arkitekt L J Lehming, byggherre J A Andersson, byggmästare L E Andersson.

Gathus (hörnhus), 5 vån + sout vån. Gatufasad: grå slätputs med slammade fält i översta våningen, mot Torbjörn Klockares gata slammad grå fasad med slätputsade risaliter. Rikt smyckad portal i sandsten, ej ursprunglig port. Gårdsfasad: grå slätputs. Rött plåttak.

Entré: golv av röd kalksten, trappa av vit marmor, glasade mellandörrar. Trapphus: trappor av vit marmor, ursprunglig hiss. Vilplan: schackrutigt golv av marmor och kalksten, ursprungliga enkeldörrar.

Lägenhetsstorlekar 1925: 1 - 3 rum och kök. Bad eller dusch i samtliga lägenheter.

Gård: grus.

Fatet 3

Torsgatan 73

Bostadsfastighet

Byggnadsår 1925-26, arkitekt L J Lehming, byggherre A Andersson, byggmästare L E Andersson.

Gathus, 5 vån + delvis sout vån. Gatufasad: grå slätputs med slammade partier mellan fönstren i översta våningen. Rikt smyckad portal i sandsten, lunettfönster, ursprunglig glasad port. Gårdsfasad: grå slätputs. Svart plåttak.

Entré, trapphus och vilplan: golv och trappor av vit marmor, vilplansgolv i svart-vitt. Entréväggar med brunmålad bröstning, rödbruna fält dekorerade med klassiska tempelgavlar, slätt guldfärgat tak, glasade mellandörrar. Ursprunglig hiss. Vilplan med gulbruna ådrade enkeldörrar.

Lägenhetsstorlekar 1925: 1 - 2 rum och kök. Bad eller dusch i samtliga lägenheter.

Gård: grus, björkar, planteringar.

Fatet 4

Torsgatan 71

Bostadsfastighet

Byggnadsår 1925, arkitekt A Landén, byggherre Bostadsföreningen Fyrfatet u p a, byggmästare B Bengtsson.

Gathus, 5 vån + delvis sout vån. Gatufasad: röd slätputs med beige slätputsade fönsteromfattningar. Portal i sandsten, ursprunglig port, glasat överstycke. Gårdsfasad: gul slammad. Svart plåttak.

Entré: golv och väggbröstning av grön marmor, kassettk, glasade mellandörrar. Trapphus: trappor av konststen, ursprunglig hiss. Vilplan: golv av marmor, ursprungliga enkeldörrar.

Lägenhetsstorlekar 1925: enkelrum och kokvrå, 1 - 3 rum och kök. Bad eller dusch i samtliga lägenheter.

Gård: grus, träd, buskar, vildvin.



Fatet 5

Torsgatan 69, Rödabergsgatan 10

Bostadsfastighet

Byggnadsår 1924-25, arkitekt B Hedvall, byggherre Bostadsföreningen Eken l u p a, byggmästare Fackföreningarnas Byggnadsproduktion.

Gathus (hörnhaus), 5 vån + delvis sout vån. Gatufasad: gul slätputs med grå sprutputsad sout vån, grå slätputsade fönsteromfattningar. Portaler i sandsten med glasad port. Gårdsfasad: gul slammad. Rött plåttak.

Entréer, trapphus och vilplan (10, 69): golv och trappor av kalksten. Ursprungliga hissar. Vilplan med glasade enkeldörrar.

Entré (10): väggar med dekorerade fält och målad fris i antikiserande stil vid taket.

Entré (69): väggar och tak målade i grå och vita band dekorerade med rankor.

Lägenhetsstorlekar 1924: 1 rum och kök, 2 - 3 rum och kök (bad).

Gård: asfalt, grus, träd, buskar.

Fatet 8

Rödabergsgatan 12, Torbjörn Klockares gata 2, 4, 6

Bostadsfastighet

Byggnadsår 1925, arkitekt S Wallander, byggherre HSB, byggmästare B Bennström.

Gathus (hörnhaus, tre huskroppar), 5 vån + inredd vind, 4 vån, 4 vån. Gatufasad: röd slammad med grå slätputsade risaliter, grå spritputs i bv, takgesims med tandsnitt, putsade portaler. Gårdsfasad: röd slammad. Rött enkupigt tegel- och rött plåttak.

Entréer, trapphus och vilplan (12, 2, 4, 6): golv och trappor av konststen. Vilplan med släta enkeldörrar.

Entré (12, 2): släta väggar med bred antikiserande relief-fris i stuck vid slätt tak.

Entré (4): rusticerad målad bröstning.

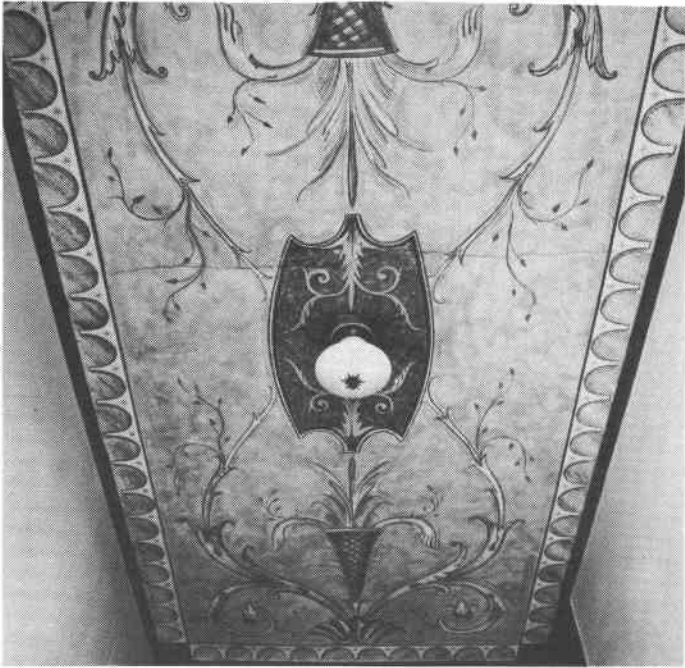
Entré (6): rusticerad målad bröstning, däröver släta väggar med figurativa gipsreliefer.

Besökt lägenhet: ursprungliga kökssnickerier, fyllningsdörrar, dagerfönster mellan kök och duschrum.

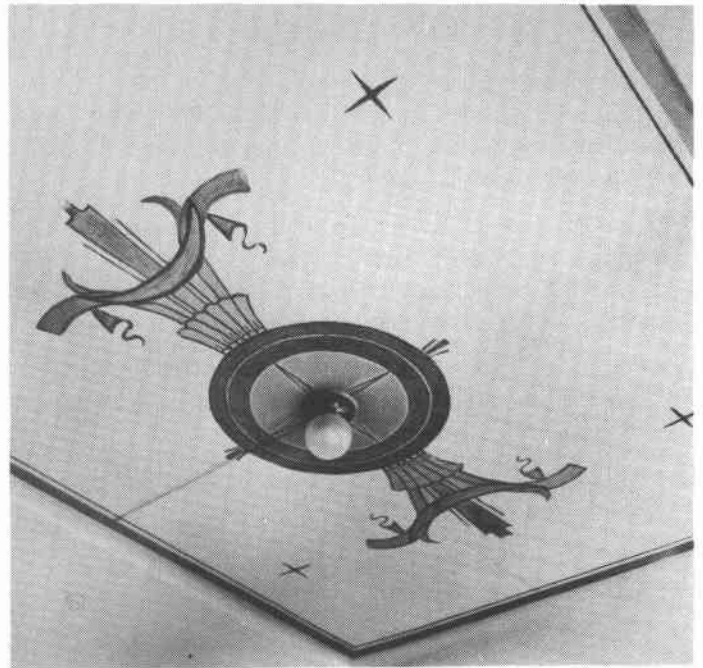
Lägenhetsstorlekar 1925: 2 st enkelrum, 37 st 1 rum och kök (dusch), 13 st 2 rum och kök (dusch).

Gård: planteringar, träd, buskar, grusgångar.





Humleboet 13 Tak i entré

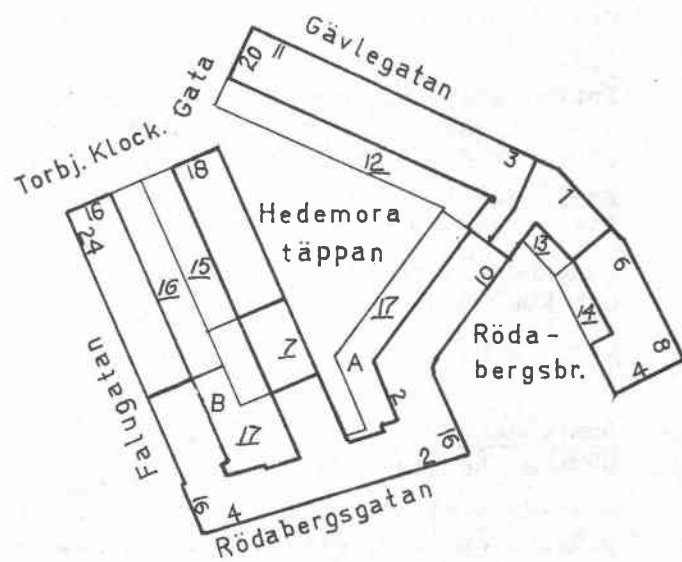


Humleboet 7 Vilplanstak

Humleboet 15 Korridor



HUMLEBOET

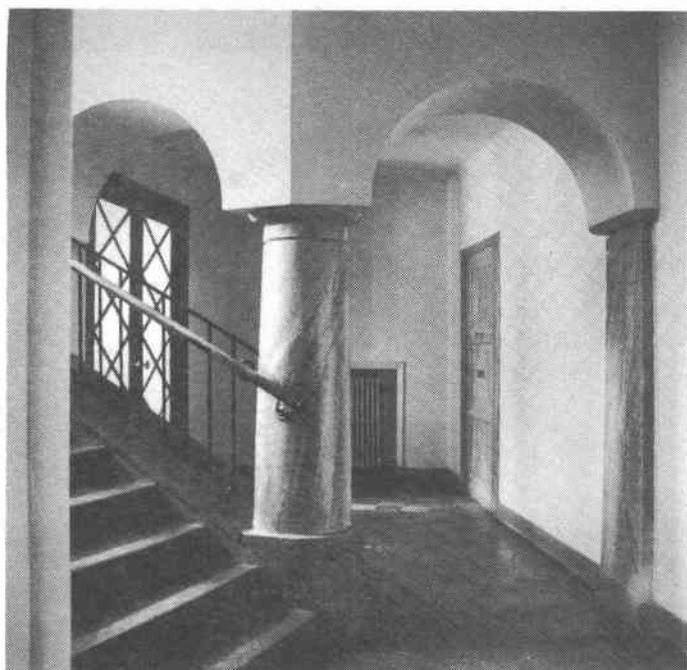


Ovan Humleboet 15 Gård

T v Humleboet 16 Portal (Falugatan 22)

Nedan t v Humleboet 17 Trapphus
(Rödabergsbrinken 14)

Nedan t h Humleboet 14 Entré (Vanadisplan 8)



Humleboet 7
Hedemoratäppan 3

Bostadsfastighet
Byggnadsår 1924-25, arkitekt G Laurelius, byggherre
S Grundin, byggmästare E Nystrand.

Gathus, 3 vån + sout vån. Gatufasad: grå slammad, slätputsade fönsteromfattningar, portal med sandstensomfattning och ekport. Gårdsfasad: grå slammad. Rött enkupigt tegeltak.

Entré, trapphus och vilplan: golv och trappor av konststen. I entré målad bård med fruktkorgar vid tak, glasade mellandörrar i ek. Grönmålade bröstning ca 1 m, däröver crèmefärgade väggar med avskiljande mörkbrun rand, vitt tak med antikiserande mittdekor.

Lägenhetsstorlekar 1924: 1 st 1 rum och kokvrå, 1 - 2 rum och kök. Bad och öppen spis i 2-rumslägenheterna.

Gård: grusgångar, planteringar, träd.

Humleboet 12
Gävlegatan 3, 5, 7, 9, 11

Bostadsfastighet
Byggnadsår 1926, arkitekt S Wallander, byggherre HSB, byggmästare R Svensson.

Gathus (fem huskroppar med olika färgsättning), 5 vån + sout vån. Gatufasader: (3,5,7,9,11) gul, röd, gul, rödgul, gulröd slammad, grå spritputsad sout vån. Portaler med sandstensomfattning (Gävlegatan 7 sandsten och granit). Gårdsfasader: gul, röd, gulbrun, gulbrun, gulröd slammad. Rött enkupigt tegeltak (Gävlegatan 3 rött plåttak mot gården).

Entréer, trapphus och vilplan: golv och trappor av konststen. Ursprungliga enkeldörrar.

Lägenhetsstorlekar 1926: 1 rum och kokvrå, 73 st 1 rum och kök, 2 rum och kök. Dusch i de flesta lägenheterna.

Gård: asfalt, gräs, buskar, småträd.

Humleboet 13
Gävlegatan 1, Rödabergsbrinken 8

Bostadsfastighet
Byggnadsår 1926-27, arkitekt S Kjellberg, byggherre 1. G Eriksson, 2. Bostadsföreningen Humleboet u p a, byggmästare C E Gustafsson.

Gathus, 6 vån mot Gävlegatan, 3 och 5 vån mot Rödabergsbrinken. Fasader: brun slätputs. Putsade portal- och fönsteromfattningar som i bv är rundbågiga. Svart plåttak mot Gävlegatan, rött enkupigt tegeltak mot Rödabergsbrinken.

Entré, trapphus och vilplan (1): golv och trappor av konststen, entrétak rikt dekorerat med växtrankor, mittfältsdekor och bård, glasade mellandörrar i ek. Hiss. Ursprungliga enkeldörrar.

Entré, trapphus och vilplan (8): golv och trappor av konststen. Ursprungliga enkeldörrar.

Lägenhetsstorlekar 1926: 1 - 2 rum och kokvrå, 1 - 2 rum och kök (bad).

Gård: asfalt.



Humleboet 14
Vanadisplan 6, 8

Bostadsfastighet

Byggnadsår 1926-27, arkitekt P Hedqvist, byggherre och byggmästare E Oscarsson och E Söderberg.

Gathus, 6 vån. Gatufasad: gul sprutputs, bv och portaler i grön marmor, antikiserande fasaddetaljer. Gårdsfasad: gul spritputs. Rött plåttak.

Entréer: golv av vit marmor, tak med antikiserande målning. Trapphus: trappor av vit marmor i funktionalistisk stil, hissar. Vilplan: golv av vit marmor, ursprungliga enkeldörrar.

Lägenhetsstorlekar 1926: 1 rum och kokvrå, 1 - 2 rum och kök, 1 st 3 rum och kök + jungfrukammare. Dusch eller bad i samtliga lägenheter.

Gård: asfalt.



Humleboet 15
Torbjörn Klockares gata 18

Bostadsfastighet

Byggnadsår 1924-25, arkitekt T Kjellgren, byggherre AB Stockholms Arbetarhem, byggmästare Carlsson och Löfgren. Anläggningen avsedd för ensamstående, medelålders och äldre arbetande kvinnor. Används numera som studentbostäder.

Gathus, 3 vån + delvis sout vån. Fasader: gul slammad, på gaveln slätputsade lisener och burspråk med plåttak. Rött enkupigt tegeltak.

Entré, trapphus och vilplan: golv och trappor av röd kalksten, längsgående korridorer i varje våning, glasade mellandörrar och ursprungliga enkeldörrar.

Besökt lägenhet: ursprungliga standardsnickerier, wc. Dusch och bad i korridoren.

Lägenhetsstorlekar 1924: 42 st 1 rum och kokvrå, 2 st 1 rum och kök, 4 st 2 rum och kök. På varje våning 6 toaletter i korridoren (2 badrum i källarvåningen).

Gård: plattor, gräs, planteringar, buskar, träd.



Humleboet 16

Falugatan 20, 22, 24

Bostadsfastighet

Byggnadsår 1924-25, arkitekt S Wallander, byggherre HSB, byggmästare B Bennström.

Gathus, 3 vån. Gatufasad: rödbrun slammad, antikiserande fasaddetaljer, putsade portalomfattningar, glasad port och överstycke, smidesräcke över portalen Falugatan 22. Gårdsfasad: rödbrun slammad. Rött enkupigt tegeltak med lunettformade vindsfönster.

Entréer, trapphus och vilplan (20,22,24): golv och trappor av konststen. Vilplan med marmorerade enkeldörrar.

Entré (20): marmorerad bröstning, antikiserande dekor i grått, stuckreliefer, blått tak med målad inramning och mittdekor, glasade mellandörrar.

Entré (22): väggar med murgröna i stuck, tak med målad bård.

Entré (24): marmorerad bröstning, stuckreliefdekor, vid tak bård delvis i stuck delvis målad, rosa tak med målad dekor.

Lägenhetsstorlekar 1924: 1 rum och kokvrå, 1 - 2 rum och kök (dusch).

Gård: grus, gräs, plantering, berså, träd.

Humleboet 17

Falugatan 16, 18, Rödabergsgatan 2,4, Rödabergsbrinken 10, 12, 14, 16, Hedemoratäppan 1, 2

Bostadsfastighet

Byggnadsår 1925, arkitekt S Wallander, byggherre HSB, byggmästare R Svensson.

Gathus I, 3 vån. Gatufasad: crèmefärgad slammad, antikiserande fasaddetaljer. Gårdsfasad: röd slammad.

Gathus II, 4 vån. Gatufasad: röd slammad, grå sprutputs i bv, antikiserande fasaddetaljer, portvalv mellan Hedemoratäppan och Rödabergsgatan. Gårdsfasad: gul slätputs.

Gathus III och IV, 4 vån. Gatufasad: röd slätputs, grå sprutputs i bv. Gårdsfasad: gul slätputs.

Gathus V, 3 vån. Gatufasad: crèmefärgad slammad, antikiserande fasaddetaljer. Gårdsfasad: gul sprutputs.

Gathus VI, 3 vån. Gatufasad: gul slammad. Gårdsfasad: gul sprutputs.

Samtliga hus: putsade portalomfattningar. Rött enkupigt tegeltak.



Entré (Rödabergsbrinken 10): rusticerad marmorerad bröstning, däröver sekundär målning.

Entré (12): fältindelade väggar med målad antikiserande dekor på väggar och i valv.

Entré (14): marmorerade väggar. Inre entré: rund med marmorerade rusticerade väggar, stucklist i tak. Trapphus: marmorerad grön kolonn.

Entré (16): väggar med stuckrelief och lisener som överst avslutas med figurer, mittdekor i tak, glasade mellandörrar.

Entré (Rödabergsgatan 2): sekundär målning med antikiserande dekor på väggar och i tak.

Entré (4): marmorerade rusticerade väggar.

Entré (Falugatan 16): marmorerad rusticerad bröstning, antikiserande stuckdekor på väggar, glasade mellandörrar.

Entré (18): marmorerad bröstning, antikiserande stuckreliefer, ådrade glasade mellandörrar.

Entré (Hedemoratäppan 1): väggar med stuckrelief, glasade mellandörrar.

Entré (2): tak med antikiserande stuckdekor och målade motiv: ynglingar i slagsmål resp sparkande fotboll. Marmorerade vilplansväggar.

Samtliga entréer, trapphus och vilplan: golv och trappor av konststen, ursprungliga enkeldörrar.

Besökt lägenhet: ursprungliga kökssnickerier, fyllningsdörrar, dusch.

Lägenhetsstorlekar 1925: enkelrum och kokvrå, 1 rum och kokvrå (dusch), 1 - 2 rum och kök (dusch).

Gård (A): grusgång, gräs, planteringar, träd, buskar.

(B): gräs, grus, buskar, träd.





Kakelugnen 7 Entré (Torsgatan 55)

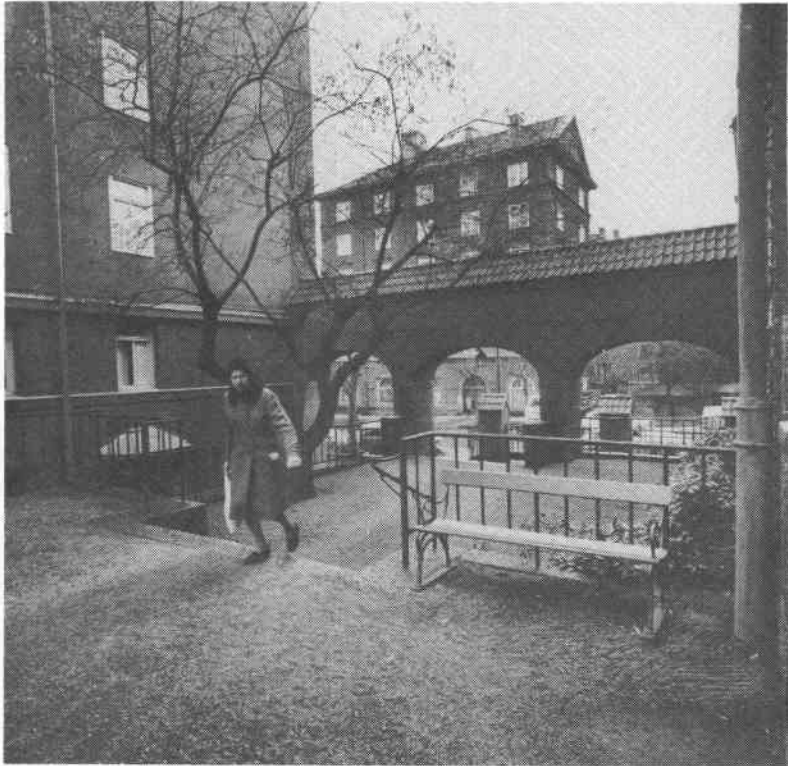
Kakelugnen 16 Entré (Rödabergsgatan 11)



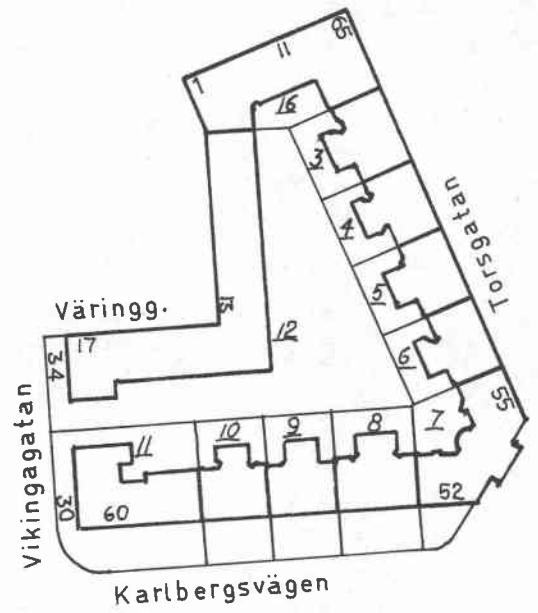
Kakelugnen 6 Kakelugn i vardagsrum



KAKELUGNEN



Kakelugnen 12 Gårdsentré mot Vikingagatan



Kakelugnen 12 Gårdsutsikt mot öster



Gårdsutsikt från Kakelugnen 16 mot söder



Kakelugnen 3
Torsgatan 63

Bostadsfastighet

Byggnadsår 1913-15, arkitekt S Kjellberg, byggherre K S Berglund, byggmästare V E Hansson. 1938 centralvärme, bad i källaren.

Gathus (T-hus), 6 vån. Gatufasad: grå slätputs, bv i bandad rustik av granit. Fönster med smårutad överliggare. Granitportal med lunettfönster och glasad ekport. Gårdsfasad: gul slätputs. Rött plåttak.

Entré, trapphus och vilplan: golv och trappor av konststen. Entréväggar med bröstning av marmor, däröver målad marmoring, dekorerat tak, hiss, dagerfönster, ursprungliga glasade enkeldörrar.

Besökt lägenhet: rak gråvit kakelugn med lila dekor.

Lägenhetsstorlekar 1913: enkelrum och kokvrå, 2 rum och kök, 3 rum och kök (dusch).

Gård: grus.



Kakelugnen 4
Torsgatan 61

Bostadsfastighet

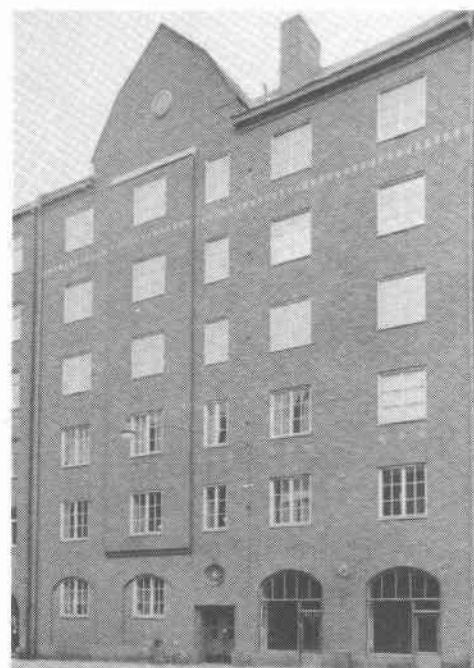
Byggnadsår 1913-15, arkitekt S Kjellberg, byggherre H Holmström, byggmästare W A Klingberg. 1951 centralvärme, samtliga kakelugnar utrivna.

Gathus (T-hus), 6 vån. Gatufasad: rött tegel med band av keramiska plattor, smårutade fönster, portal med tegelomfattning och ekport. Gårdsfasad: tegelröd slammad. Rött plåttak.

Entré, trapphus och vilplan: golv och trappor av konststen, hiss, släta enkeldörrar.

Lägenhetsstorlekar 1913: 1 - 3 rum och kök. Dusch i de större lägenheterna.

Gård: grus, träd, buskar.



Kakelugnen 5
Torsgatan 59

Bostadsfastighet

Byggnadsår 1912-13, arkitekt och byggherre F och O Bang, byggmästare O Bang. 1936 centralvärme, badrum.

Gathus (T-hus), 6 vån. Gatufasad: rött tegel, burspråk med sandstensdekor, portalomfattning i polerad granit. Gårdsfasad: gulgrå spritputs med slätputsade fönsteromfattningar. Rött plåttak.

Entré, trapphus och vilplan: golv och trappor av marmor. Entréväggar med bröstning av marmor, tak med profilerad list. Hiss från 1930-talet. Släta enkeldörrar.

Lägenhetsstorlekar 1912: 6 st 2 enkelrum med gemensamt kök, 1 - 3 rum och kök. Dusch i de större lägenheterna.

Gård: grus, plantering, buskar.



Kakelugnen 6
Torsgatan 57

Bostadsfastighet

Byggnadsår 1912-13, arkitekt, byggherre och byggmästare
M Lundstedt. 1932 centralvärme.

Gathus (T-hus), 6 vån. Gatufasad: grå slätputs, bv i bandad sandstensrustik, smårutade fönster, sandstensportal och ekport. Gårdsfasad: gul slätputs. Svart plåttak.

Entré: golv och trappa av marmor, tunnvalv med blomornamentik i stuck, taklist. Trapphus: kalkstenstrappor, hiss. Vilplan: golv av konststen, släta enkeldörrar.

Besökt lägenhet: ca 70 cm hög panel, i tak slingor med vindruvsklasar i stuck, vit skänkkakelugn med jugenddekor och vit rund slät kakelugn.

Lägenhetsstorlekar 1912: 2 - 4 rum och kök. Dusch i samtliga lägenheter.

Gård: grus, buskar, träd.



Kakelugnen 7
Torsgatan 55

Bostadsfastighet

Byggnadsår 1913, arkitekt H Westerlund, byggherre
R Wessman, byggmästare N G Gerlofson.

Gathus (hörnhaus), 6 vån. Gatufasad: rött tegel med keramikplattor i grönt och orange, bv i släthuggen granit och tegel, två parallella granitband i översta våningen. Gårdsfasad: brun skrapad puts. Taktäckning: svart glaserat fals-tegel och röd plåt.

Entré och vilplan: golv av schackrutig marmor, väggar i stucco-lustro. Entrétak i stuck med blomdekor och dekorativ målning i bågfält över glasade mellandörrar. Vilplan med glasade dubbeldörrar och raka överstycken. Trapphus: marmortrappor, ursprunglig hiss, fönster med stiliserade glasmålningar.

Besökt lägenhet (nu kontor): parkettgolv, fyllningsdörrar, låg panel, fältindelade väggar, dagerfönster och öppen spis i hall.

Lägenhetsstorlekar 1913: enkelrum, 5 rum och kök + jungfrukammare. Dusch i de flesta lägenheter.

Förgård (mot Karlbergsvägen): asfalterade gångar mellan gräsmattor med popplar. Gård: asfalt.



Kakelugnen 8

Karlbergsvägen 54

Bostadsfastighet

Byggnadsår 1912-14, arkitekt Höög & Morssing, byggherre 1. H Josephson, 2. H Hansson, byggmästare H Hansson.

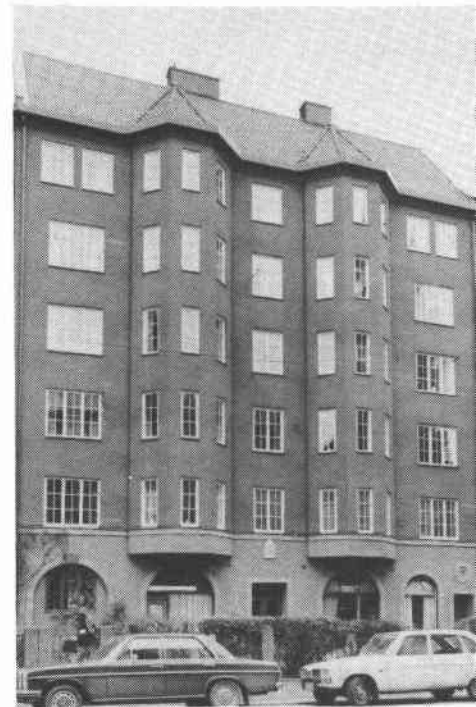
Gathus (T-hus), 6 vån. Gatufasad: röd sprutputs med rosa bv. Sockel, portaler, fönsteromfattningar i bv och ett band mellan bv och vån 1 tr i granit. Smårutade fönster. Gårdsfasad: röd slammad. Rött falstegeltak.

Entré, trapphus och vilplan: golv och trappor av marmor, glasade mellandörrar, hiss. Ursprungliga glasade enkeldörrar med rakt glasat överstycke.

Besökt lägenhet: tak med stucklist och hörndekor, rund vit kakelugn med jugenddekor, ljusblå skänkkakelugn med nisch.

Lägenhetsstorlekar 1912: 2 - 3 rum och kök, 4 rum och kök + jungfrukammare (dusch).

Förgård: gräs, stenlagda gångar, buskar, en poppel, häck mot gatan. Gård: cement, gräs.

Kakelugnen 9

Karlbergsvägen 56

Bostadsfastighet

Byggnadsår 1912-13, arkitekt Höög & Morssing, byggherre och byggmästare A J Tornell. 1946 centralvärme.

Gathus (T-hus), 6 vån. Gatufasad: grå slätputs. Sockel, portal, fönsteromfattningar i bv och ett band mellan bv och vån 1 tr i granit. Ekport, smårutade fönster. Gårdsfasad: gul slätputs. Rött enkupigt tegeltak.

Entré: schackrutigt marmorgolv, väggar dekorerade med polykroma gipsreliefer, tak med profilerad list. Trapphus: trappor av kalksten, hiss. Vilplan: schackrutigt marmorgolv, ursprungliga glasade dubbeldörrar med glasat överstycke, dagerfönster.

Besökt lägenhet: stucklister i tak, blå kolonnkakelugn med polykrom stiliserad växtornamentik, ljusblå rund kakelugn med polykrom växtdekor i jugendstil.

Lägenhetsstorlekar 1912: 2 - 3 rum och kök. Dusch i de flesta lägenheter.

Förgård: gräs, plattlagd gång, träd, häck, järnstaket. Gård: asfalt.



Kakelugnen 10

Karlbergsvägen 58

Bostadsfastighet

Byggnadsår 1913, arkitekt Höög & Morssing, byggherre 1. H Josephson, 2. H Hansson, byggmästare H Hansson. 1937 centralvärme.

Gathus (T-hus), 6 vån. Gatufasad: brun slätputs. Sockel, portal, fönsteromfattningar i bv och ett band mellan bv och vån 1 tr i granit. Smårutade fönster. Gårdsfasad: brun slammad. Rött enkupigt tegeltak.

Entré, trapphus och vilplan: golv och trappor av konststen, glasade mellandörrar, hiss. Ursprungliga glasade enkeldörrar med glasat överstycke.

Besökta lägenheter: kakelkamin i hall, rund vit kakelugn med blomdekor i blått.

Lägenhetsstorlekar 1913: 2 rum och kokvrå, 2 - 4 rum och kök (dusch).

Förgård: gräs, asfalterade gångar, fem popplar, tre träd, häckar, järnstaket med grind. Gård: cement, grus, gräs, planteringar.

Kakelugnen 11

Karlbergsvägen 60, Vikingagatan 30

Bostadsfastighet

Byggnadsår 1913-14, arkitekt A R Bergman, byggherre AB Bostadshuset, byggmästare H Carlsson. 1932 hiss. Anläggningen var avsedd att genom Svenska nationalföreningen mot tuberkulos uthyras till tuberkelsjuka familjer. Inköptes 1918 av Stiftelsen Isaac Hirsch Minne.

Gathus (hörnhus), 6 vån. Gatu- och gårdsfasad: brunröd slätputs med rusticerade lisener och bandad rustik i övers- ta våningen i grön slätputs, bv och vån 1 tr i grå sprit- puts med slätputsade fönsteromfattningar i bv. Säteritak av rött enkupigt tegel och röd plåt.

Entréer, trapphus och vilplan: golv och trappor av kalk- sten, glasade mellandörrar, hiss. Ursprungliga enkeldörrar.

Lägenhetsstorlekar 1913: 1 - 2 rum och kök. Gemensamma ut- rymmen: bad, frukostrum för barn, köksvrå, verkstadsrum, lokaler för dispensär verksamhet. På vinden lekplats och ligghall.

Förgård: gräs, plattlagd gång, träd, planteringar. Grå spritputsad mur med portaler mot Karlbergsvägen och Vi- kingagatan. Gård: asfalt, träd.



Kakelugnen 12
Vikingagatan 34 A-G

Bostadsfastighet

Byggnadsår etapp I (fyra huskroppar) 1921-23, etapp II (två huskroppar) 1923, arkitekt A R Bergman, byggherre Stiftelsen Isaac Hirsch Minne, byggmästare W Dahl och L J Nordenström.

Gathus (hörnhaus i vinkel), 5 vån (hörnhaus mot Vikingagatan), övriga hus 3 vån. Gatufasad: rödbrun slätputs, hörnhusets bv i grå spritputs. Slätputsade rusticerade grå lister, portalomfattningar i puts. Rött enkupigt tegeltak.

Entréer, trapphus och vilplan: golv och trappor av kalksten. Ursprungliga enkeldörrar.

Lägenhetsstorlekar 1921-23: 1 rum och kokvrå, 1 - 3 rum och kök.

Förgård: (mot Vikingagatan) grus, träd. Gård: gräs, grusgångar, träd, planteringar, skulpturgrupp.



Kakelugnen 16
Rödabergsgatan 11

Bostadsfastighet

Byggnadsår 1924-25, arkitekt A R Bergman, byggherre Stiftelsen Isaac Hirsch Minne, byggmästare W Forss.

Gathus (hörnhaus), dels 5 vån + sout vån dels 4 vån + sout vån + inredd vind. Gatufasad: rödbrun slätputs med bv och hörnrusticeringsringar i brunröd slätputs. Portal med granitombesättning och glasad ekport. Gårdsfasad: rödbrun slätputs. Rött enkupigt tegeltak.

Entré, trapphus och vilplan: golv och trappor av kalksten. Entréväggar med bröstning av kalksten, däröver marmorerat, gipsrelief föreställande Isaac Hirsch (1843-1917), tak med kryssvalv och stucklist, glasade mellandörrar. Marmorerade väggar i trapphus och vilplan, hiss, ursprungliga enkeldörrar.

Besökt lägenhet: för byggnadstiden typiska standardsnickerier.

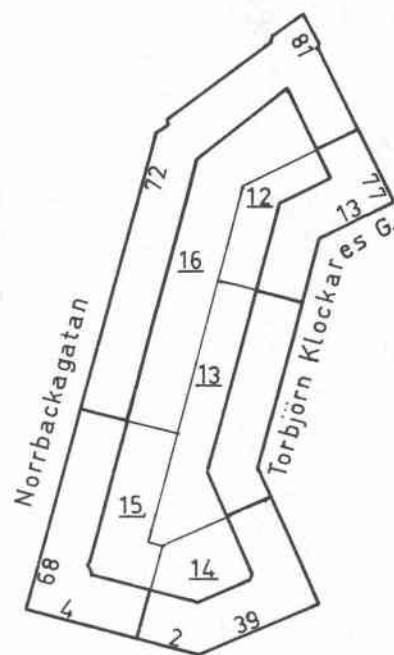
Lägenhetsstorlekar 1924: 1 - 2 rum och kokvrå, 1 - 3 rum och kök. Gemensamma utrymmen i bv: kök, matsal, bibliotek, syrum, provrum och mottagningsrum.

Gård: planteringar, grusgångar, murgröna på fasaden.





Kannan 14 Portal åt gården



Torbjörn Klockares gata Kv Kannan t v





Gårdsutsikt från Kannan 15 mot Kannan 13 och 14

Kannan 12

Torsgatan 77, Torbjörn Klockares gata 11, 13

Bostadsfastighet

Byggnadsår 1925, arkitekt S Wallander, byggherre HSB, byggmästare R Svensson.

Gathus (hörnhaus), 4 vån. Gatufasad: röd slammad med grå spritputs i del av bv, burspråk i vitmålat trä till trapphus (13). Portaler i svart sten och puts med glasad ekport. Gårdsfasad: gul slammad, grå spritputs i bv. Rött enkupigt tegeltak.

Entréer, trapphus och vilplan: golv och trappor av konststen. Entréer med bröstning av marmorerad rusticering, däröver släta väggar med figurativ reliefdekor, glasade mellandörrar. Ursprungliga enkeldörrar.

Lägenhetsstorlekar 1925: 1 rum och kokvrå, 1 rum och kök (dusch), 3 st 2 rum och kök (dusch).

Gård: planteringar, träd, buskar, gräs, plattlagda gångar.

Kannan 13

Torbjörn Klockares gata 7 (uppgång A, B, C från gården)

Bostadsfastighet

Byggnadsår 1925-26, arkitekt Hufvudstadens Ritkontor, byggherre Fastighets AB "Sylvia", byggmästare E Lundqvist.

Gathus, 4 vån. Gatufasad: gulröd slammad med grå spritputs i del av bv. Portgång med putsad portal, lunettfönster. Gårdsfasad: gul slammad. Rött enkupigt tegeltak.

Portgång: trappa av granit, golv av gat- och sandsten.

Entréer, trapphus och vilplan (A, B, C): golv och trappor av konststen. Ursprungliga enkeldörrar.

Lägenhetsstorlekar 1925: 41 st 1 rum och kök, 5 st 2 rum och kök.

Gård: asfalt.

Kannan 14

Vikingagatan 39, 41 (uppgång D, E, F från gården), Tempeltrappan 2

Bostadsfastighet

Byggnadsår 1925-26, arkitekt Hufvudstadens Ritkontor, byggherre Fastighets AB "Sylvia", byggmästare E Lundqvist.

Gathus (hörnhaus), 4 vån + delvis sout vån. Gatufasad: röd slammad, grå spritputs i sout vån. Portalomfattningar i puts. Gårdsfasad: röd slammad. Rött enkupigt tegeltak.

Entré, trapphus och vilplan (2): golv och trappor av konststen, ursprungliga enkeldörrar.

Portgång (39, 41): trappa av granit, gatstensbeläggning.

Entréer, trapphus och vilplan (D, E, F): golv och trappor av konststen, ursprungliga enkeldörrar.

Besökt lägenhet: ursprungliga standardsnickerier.

Lägenhetsstorlekar 1925: 54 st 1 rum och kök, 1 st 2 rum och kök, 1 st 3 rum och kök (dusch).

Gård: grusgångar, gräs, småträd, buskar, planteringar.



Kannan 15

Norrbackagatan 70 (uppgång G, H, K, L från gården)

Bostadsfastighet

Byggnadsår 1925-26, arkitekt Hufvudstadens Ritkontor, byggherre Fastighets AB "Sylvia", byggmästare E Lundqvist.

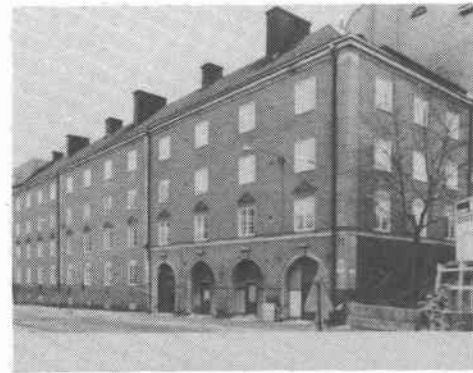
Gathus (hörnhaus), 4 vån. Gatufasad: gul slammad med slätputsad bv. Portalomfattningar i puts. Gårdsfasad: gul slammad. Rött enkupigt tegeltak.

Körportgång (70): belagd med gatsten.

Entréer, trapphus och vilplan (G, H, K, L): golv och trappor av konststen. Ursprungliga enkeldörrar.

Lägenhetsstorlekar 1925: 1 rum och kök.

Gård: grusgångar, gräs, småträd, buskar, planteringar.

Kannan 16

Norrbackagatan 72, Torsgatan 79, 81, Torsplan 3

Bostads- och kontorsfastighet

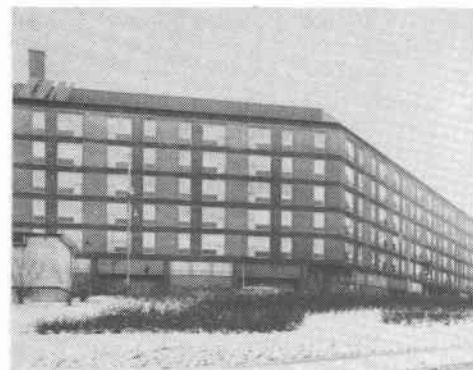
Byggnadsår 1962-69, arkitekt B Howander, H Åkerblads Arkitektkontor, byggherre Bostadsrättsföreningen Myran nr 1, byggmästare 1. S Rastlund, 2. L Liljegren.

Gathus (hörnhaus), 7 vån (undre och övre bv kontor, vån 1 - 5 tr bostäder). Gatu- och gårdsfasad: terrasitputs i gröna och bruna fält. Plåttak.

Entréer, trapphus och vilplan: golv och trappor av konststen, hissar, släta enkeldörrar.

Lägenhetsstorlekar 1961: 1 - 5 rum och kök.

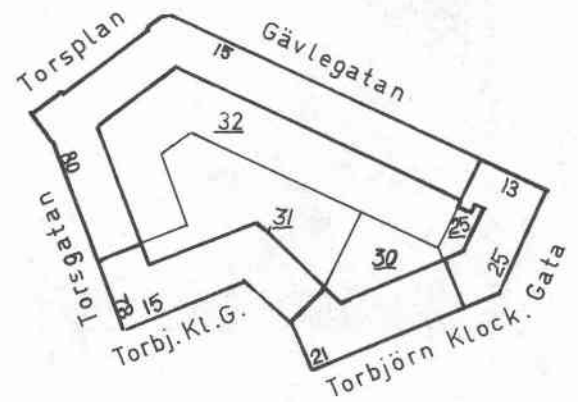
Gård: konststensplattor, planteringar i betonglådor.



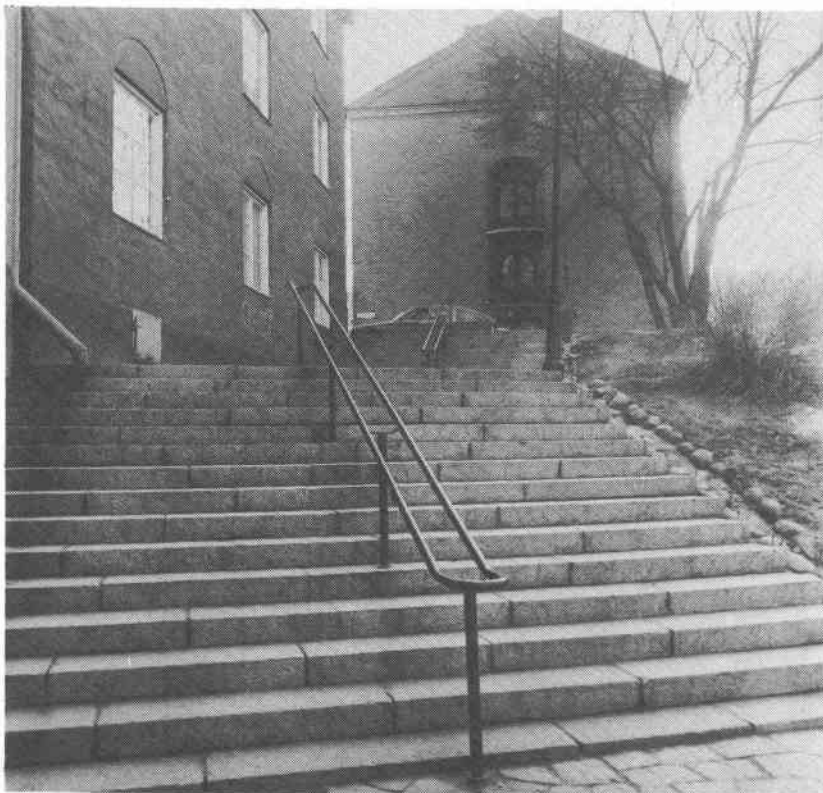
MYRSTACKEN



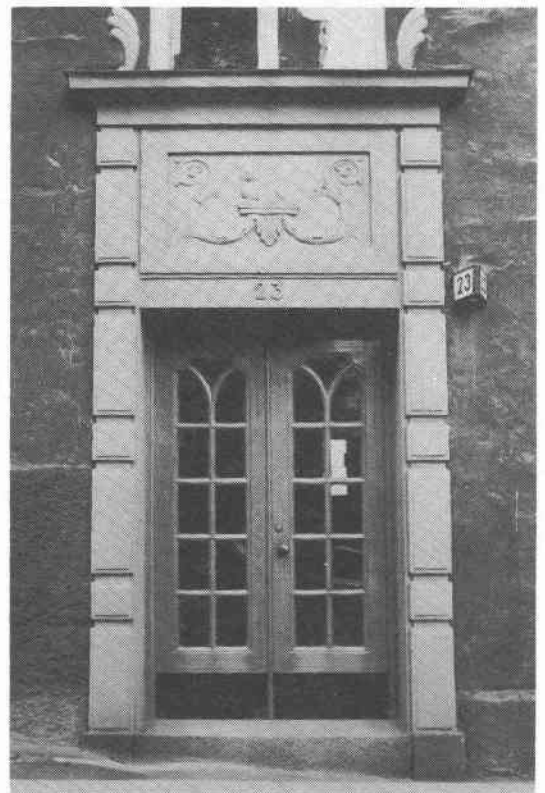
Gårdsutsikt från Myrstacken 31 (Torsgatan 78) mot öster

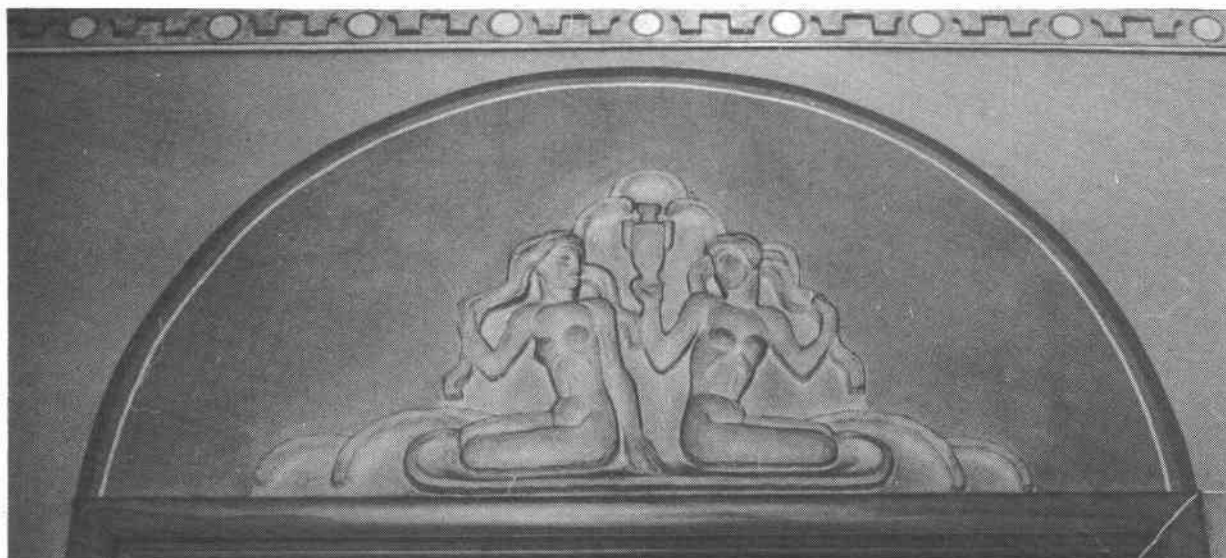


Trappan i Torbjörn Klockares gata, kv Myrstacken t v



Myrstacken 30 Portal
(Torbjörn Klockares gata 23)





Myrstacken 31 Stuckdekor ovan dörr i entré (Torbjörn Klockares gata 19)

Myrstacken 31 Målad dekor och stuckdekor å vägg i entré (Torbjörn Klockares gata 19)



Myrstacken 25

Gävlegatan 13, Torbjörn Klockares gata 25

Bostadsfastighet

Byggnadsår 1924-25, arkitekt S Wallander, byggherre HSB, byggmästare B Bennström.

Gathus (hörnhaus), 4 och 5 vån + delvis inredd vind. Gatufasad: gul slammad med översta gavelpartiet rött, grå spritputsad bv. Burspråk av vitmålat trä i 2 vån på fasad mot Torbjörn Klockares gata. Putsade portaler. Gårdsfasad: gul slammad. Rött tegeltak.

Entré, trapphus och vilplan (13): golv och trappor av konststen. Entréväggar dekorerade med två målade runda fält med stuckrelief, vid taket målad bård i antikiserande stil, tak med mittdekor, glasade marmorade mellandörrar. Gulmarmorad bröstning i trapphus och vilplan, gulmarmorade enkeldörrar.

Entré, trapphus och vilplan (25): golv och trappor av konststen, dekorerade väggar med fyra kvadratiska fält i rosa med polykrom stuckrelief, glasade grönmarmorade mellandörrar. Vilplan med grönmarmorade enkeldörrar.

Lägenhetsstorlekar 1924: 1 rum och kokvrå, 1 - 3 rum och kök (dusch).

Gård: grus, gräs, planteringar.

Myrstacken 30

Torbjörn Klockares gata 21, 23

Bostadsfastighet

Byggnadsår 1924-25, arkitekt S Wallander, byggherre HSB, byggmästare B Bennström.

Gathus (hörnhaus), 3 och 4 vån + delvis inredd vind. Gatufasad: röd slammad, putsade portalomfattningar med glasad port. Gårdsfasad: gul slammad. Rött tegeltak.

Entré (21): golv och trappa av konststen, målade entréväggar med rektangulära fält och stuckreliefer, bård med målad växtslinga vid tak, glasade marmorade mellandörrar.

Entré (23): golv av konststen, gulmarmorade väggar med målade pilastrar och kapitäl, målad bård vid tak, två medaljonger i stuck med mans- resp kvinnoporträtt, ljusblått tak med mörkblå och brun bård, glasade gulmarmorade mellandörrar.

Trapphus och vilplan (21, 23): trappor och golv av konststen, gulmarmorad bröstning, ursprungliga marmorade enkeldörrar.

Lägenhetsstorlekar 1924: 1 rum och kokvrå, 1 - 2 rum och kök. Dusch i samtliga lägenheter.

Gård: grus, buskar, planteringar, trappa till gården Myrstacken 31.



Myrstacken 31

Torsgatan 78, Torbjörn Klockares gata 15, 17, 19

Bostadsfastighet

Byggnadsår 1924-25, arkitekt S Wallander, byggherre HSB, byggmästare B Bennström.

Gathus (hörnhaus i vinkel), 4 vån + sout vån. Gatufasad: rödbrun slammad, grå spritputsad sout vån, grå putsade portalomfattningar med ursprungliga glasade portar. Över portalen (17) 3 vån högt burspråk i gråmålat trä med rött plåttak, över portalen (19) baldakin i plåt. Gårdsfasad: gul slammad. Rött enkupigt tegeltak.

Entré (78): golv av konststen. Yttre entréväggar med nischer över vilka stuckreliefer är placerade. Inre entréväggar dekorerade med stuckreliefer, glasade mellandörrar.

Entré (15): bruna väggar med grå och röd inramning dekorerade med stuckreliefer.

Entré (17): målade medaljonger med stuckrelief.

Entré (19): väggar med 3 m höga gröna rundbågiga fält, bred bård, däröver vitmålade väggar och tak, halvcirkelformiga fält med stuckfris och antikiserande målning, figurativ stuckrelief över radiator och marmorerade mellandörrar.

Trapphus och vilplan (78, 15, 19): trappor och golv av konststen, ursprungliga enkeldörrar.

Trapphus och vilplan (17): trappor och golv av konststen, två rektangulära fält med figurativ relief, glasade marmorerade dubbeldörrar.

Lägenhetsstorlekar 1924: 1 rum och kokvrå, 1 - 3 rum och kök (dusch).

Gård: gräs, buskar, träd, grusgångar, sandlåda.

Myrstacken 32

Gävlegatan 15, 17, 19, 21, 23, 25, 27, Torsplan 1, 3, Torsgatan 80

Bostads- och kontorsfastighet

Byggnadsår 1964-67, arkitekter B Howander och H Åkerblad, byggherre AB Stockholmshem, byggmästare Projector Byggnads AB.

Gathus (hörnhaus), 7 vån (undre och övre två kontor, vån 1 - 5 två bostäder). Gatu- och gårdsfasad: terrassitputs i gröna och bruna fält. Brunt och grönt plåttak.

Entréer, trapphus och vilplan: golv och trappor av konststen, hissar, släta enkeldörrar.

Lägenhetsstorlekar 1964: 1 st 1 rum och kök, 3 - 4 rum och kök (bad).

Gård: ligger i plan med 1:a vån, plattlagd, planteringar i betonglådor, träd.

